

Novembre 2014



EDITO

Laurent WALDVOGEL,
animateur du RLPE

Nous saluons l'action de nos deux collègues Ronald HEIM et Charly BECKER qui nous quittent, Ronald pour un repos bien mérité plus de 30 années au service des pépinières et du RLPE dont il a été Vice-président, et Charly pour une carrière qui le conduit dans une autre région.

Nous annonçons aussi l'ouverture de la pépinière de Commercy, qui vient **renforcer le maillage du territoire lorrain.**

Si les années 2013-2014 ont été sous le signe de la mutualisation régionale en particulier dans la démarche qualité, nous souhaitons que 2015 soit celle de **l'inter-régionalité**, avec notamment l'échange de nos pratiques et savoir-faire, ainsi que la possibilité de comparer nos modèles de fonctionnement.

Nous souhaitons également réfléchir de la façon la plus opérationnelle possible à **la mise à disposition de salles ou de bureaux à usage ponctuel ou éphémère**, ainsi qu'à la possible domiciliation des entreprises des créateurs des pépinières de toutes les régions de France.

Le réseau s'implique également au niveau national avec l'entrée de Laurent WALVOGEL au CA d'ELAN (réseau National des pépinières d'entreprises) et la participation d'Amélie FREIHUBER et Laurent DAMIANI au comité de

« Le réseau s'implique au niveau national »

marque AFNOR chargé de l'évolution de la norme NF 50-770 des pépinières d'entreprises.

Plus que jamais nous voulons **donner une couleur lorraine** à l'accompagnement des entreprises par nos actions novatrices et collaboratives, avec une forte volonté et une passion pour nos territoires et leur tissu entrepreneurial.



LE MOT

Amélie FREIHUBER
secrétaire du RLPE

Le réseau lorrain des pépinières d'entreprises s'est engagé depuis 2 ans dans une démarche de certification AFNOR mutualisée à l'échelle des 12 pépinières de Lorraine.

La norme AFNOR NF X 50-770 est la norme qui régit l'activité des pépinières d'entreprises avec des obligations en matière de service et de conseils aux porteurs de projet. Il permet surtout aux 12 pépinières de Lorraine d'avoir une reconnaissance de leur métier à la fois sur l'accompagnement, l'hébergement et le suivi des porteurs de projet. Les porteurs de projet sont donc assurés d'avoir **une qualité de service uniforme sur le territoire Lorrain.**

Cette démarche innovante en France, a également permis aux pépinières d'échanger sur les bonnes pratiques et de mettre en commun certains outils internes.

En juillet 2014, 9 pépinières ont passé le premier audit de certification lors d'une première vague. Les 3 dernières passeront l'audit final en mars-avril 2015. Le réseau sera donc officiellement norme AFNOR pour « l'activité des pépinières d'entreprises », lorsque les 12 pépinières seront passées par l'audit de certification en 2015.

Cette action originale, soutenue par le Conseil Régional de Lorraine, permet au réseau d'être également un interlocuteur incontournable auprès d'AFNOR lors de comité de marque pour apporter notre expertise et notre expérience.

SOMMAIRE

Page par page

Edito

par Laurent WALDVOGEL

Expertise SMD

AU SERVICE DU
PÔLE D'EXCELLENCE RURAL (PER)
par Charly BECKER

Portraits d'entreprises

DYNAPSE par Eric PETITJEAN
IMAGINE ELEMENT par Alain GOMEZ
B2F par Philippe CORROY

A noter

Revue de presse

Supplément

Départ et arrivée

RONALD HEIM
HERVE HOLZ
CHARLY BECKER

Nouvelle pépinière

à COMMERCY

Actu du réseau

ASSEMBLEE GENERALE
CONSEIL D'ADMINISTRATION

Directeur de publication : Jean-Pierre FERRANTE

Rédaction : Laurent WALDVOGEL, Hervé HOLZ,

Jean-François LECOMTE, Charly BECKER,

Amélie FREIHUBER

Conception : Adsn

En juin 2011, le projet de la Communauté de Communes du Pays de Montmédy (55600) de création d'un « Pôle Patrimoine habitat Transfrontalier » (PPH) a été labellisé **Pôle d'Excellence Rural (PER)**. Ce projet prévoit la mise en place, sur le site de la Citadelle de Montmédy, d'un « centre de conférences et d'expositions temporaires », d'une « maison des patrimoines » et la réhabilitation des casemates pour en faire des « locaux à destination des professionnels du bâtiment ». Compte tenu des liens étroits entre SMD Pépinière d'Entreprises et les artisans locaux, les élus de la Communauté de Communes du Pays de Montmédy ont souhaité confier à la pépinière d'entreprises ce travail d'étude sur leurs besoins, notamment en matière de formation professionnelle et de locaux : **« SMD Pépinière d'Entreprises représente, pour notre communauté de communes, notre chargée de mission développement économique. C'est donc en toute logique que nous avons confié cette étude à la pépinière d'entreprises »**, précise Monsieur Jean-Marie BRADFER, Président de la Communauté de Communes du Pays de Montmédy.

Après avoir collecté l'avis des professionnels installés en France et en Belgique, Charly BECKER, responsable de SMD Pépinière d'Entreprises, a présenté à la commission développement économique de la Communauté de Communes (le 15 septembre dernier) les résultats de l'enquête de terrain.

Selon Monsieur Thierry LECLERE, 1er Vice-Président de la Communauté de Communes du Pays de Montmédy en charge du développement économique, cette expertise permettra au comité de pilotage du Pôle d'avoir un avis objectif et de proposer des formations adaptées aux besoins des entreprises locales.

Plus de renseignements sur le Pôle Patrimoine Habitat Transfrontalier : <http://paysdemontmedy.blogspot.fr/2010/08/le-pole-tranfrontalier-de-competences.html>

Contact : Charly BECKER
03 29 20 38 38
SMD Pépinières d'entreprises
55 700 STENAY
c.becker@smd-eco.fr

IMAGINE ELEMENT *Synergie du Saulnois à Dieuze*

L'histoire d'Imagine Élément et de la pépinière d'entreprises Synergie du Saulnois à Dieuze a démarré en 2007 par un accompagnement de projet pour aboutir à la création de la SAS en 2009.

L'innovation industrielle est au cœur du projet de la société : qui n'a jamais rêvé d'une salle de bains intelligente ? Qui n'a pas imaginé se débarrasser des encombrants robinets et de piloter sa douche à distance ?

Christian SROKA en a pris conscience très tôt mais comme il le dit lui-même « mélanger de l'eau chaude et de l'eau froide n'est pas aussi simple que l'on pourrait le croire ! »

Après 3 années de recherche et de développement, Imagine Element prend son envol, dessine, conçoit et fabrique ses propres éléments sanitaires sur mesure.

Baignoires, vasques, douches sont les produits phares de la société avec la particularité de n'avoir aucune limite de forme, de dimension et de matière. Conçus en verre, en résine, en béton ou en bois par exemple, tous les produits sont pilotés électroniquement à l'aide d'interfaces tactiles et sans robinetterie apparente.

L'électronique développée en interne permet aujourd'hui à la jeune société dieuquoise de répondre aux attentes des clients les plus exigeants aux industriels à la recherche d'innovation technique ou technologique.

COMME UN POISSON DANS L'EAU À LA PÉPINIÈRE SYNERGIE DU SAULNOIS

Hébergé à la pépinière Synergie du Saulnois, c'est au quotidien que le chef d'entreprise se rend compte du

soutien matériel, moral et technique apporté par le responsable Alain GOMEZ et son équipe.

« Un projet d'innovation comme celui-ci est une chance pour un territoire mais aussi un réel parcours semé d'embûches et c'est ensemble qu'il a fallu les contourner »

déclare Alain GOMEZ, fièrement. La réussite est à présent à portée de main. Les investisseurs financiers ont suivi Imagine Element dans son projet de développement. Le Conseil Général ainsi que Le Conseil Régional ont soutenu financièrement les investissements réalisés.

Enfin, la plate forme d'initiative locale Initiative Moselle Sud et la Banque Publique d'Investissement (BPI ex OSEO) sont intervenues à la

création et lors du développement facilitant, par leur soutien, la levée de fonds bancaires.

Ces investissements ont ouvert de nouveaux marchés : architectes, designers, décorateurs sont séduits par le concept et le « no limit » de l'originalité.

Sollicité par un célèbre créateur d'escaliers dieuquois Gilles SOMME, Christian SROKA a collaboré à la création d'un escalier intelligent. Exposé lors du salon parisien « Maison et Objet », Cette pièce majeure a connu un franc succès auprès de la clientèle ciblée et des retombées médiatiques importantes. Etre mis sous « les feux de la rampe », n'était ce pas là l'aboutissement d'une belle collaboration entre un illuminé de l'innovation et un surdoué de l'escalier !

Rédigé par Alain GOMEZ



DYNAPSE

Promotech à Villers les Nancy

Des producteurs lancent le Drive des épouvantails. Un nouveau moyen de réaliser ses courses de produits frais pour les habitants désireux de consommer local et moderne.

LE SERVICE

proposer aux consommateurs une large gamme de produits frais et spécialités locales associées au concept du « drive » : commander, en circuit court, des produits fermiers sur internet et retirer les marchandises chez le producteur.

LE DRIVE DES ÉPOUVANTAILS, C'EST QUI ?

C'est un ensemble de producteurs désireux de proposer à leurs clients le service novateur de pouvoir commander en ligne et retirer leurs courses directement au magasin. Les producteurs s'unissent sous une enseigne commune : le drive des épouvantails géré par deux jeunes créateurs d'entreprise issus des métiers de l'agroalimentaire.

La Lorraine propose actuellement 7 drives, 5 en Meurthe et Moselle et 2 en Moselle. De nouvelles ouvertures sont prévues en décembre dans le grand Est de la France.

LE DRIVE DES ÉPOUVANTAILS, C'EST QUOI ?

Des fruits et légumes frais rigoureusement sélectionnés par les producteurs eux-mêmes ainsi que des produits transformés et des spécialités locales.

« Avec ce que nous voyons aujourd'hui concernant l'origine de ce que nous mangeons, nous souhaitons proposer aux habitants des produits qui viennent de chez eux. Nous avons la chance d'avoir de belles régions agricoles et des produits de qualité. » Eric Petitjean, porteur du projet

POURQUOI L'ÉPOUVANTAIL ?

« Parce qu'il symbolise l'univers agricole, que c'est un petit bonhomme malicieux aux couleurs vives qui veut reconquérir nos campagnes et nos bords de route » explique Manuel Boileau. Chaque point de vente est matérialisé par deux épouvantails qui ne semblent pas effrayer les clients repartant avec leurs commissions et un sac de course offert pour le premier achat.

COMMENT ÇA MARCHE ?

Rien de plus simple ! Le visiteur choisit sur internet le producteur le



plus proche de chez lui, effectue ses courses grâce à la boutique en ligne et décide d'une date de retrait de ses achats. Honorée par l'exploitant, la commande attend son propriétaire à l'accueil du magasin le jour et à l'heure demandée.

Accompagné par le CEI Promotech dans le cadre du programme régional PRACE puis hébergé dans la pépinière, le Drive des épouvantails a été lauréat de l'édition Entreprendre en juin 2014 ainsi que du parcours 1.2.3 Go en septembre 2014.

Rédigé par Eric PETITJEAN.

DRIVE DES EPOUVANTAILS
VILLERS LES NANCY
www.drive-des-epouvantails.fr

B2F LORRAINE

Epinal-Golbey Développement à Epinal

Créée en septembre 2013, B2F Lorraine est une entreprise à taille humaine qui accompagne les TPE et PME dans leurs projets de téléphonie, d'informatique, de câblage, d'alarme et de vidéosurveillance. Spécialiste de l'IP, B2F Lorraine se positionne comme un interlocuteur unique et de proximité, capable de proposer des solutions globales.



Son dirigeant, Philippe CORROY a des projets de développement, il projette d'embaucher prochainement un technicien supplémentaire.

Avoir un interlocuteur unique pouvant prendre en charge l'ensemble de vos besoins en :

- Téléphonie sur IP
- Informatique et réseaux
- Câblage Informatique
- Sécurité courant faible
- Opérateur fixe & mobile

Des valeurs :

- Proximité
- Réactivité
- Implication de nos équipes
- Maîtrise technique
- Solutions pour les TPE-PME et collectivités



B2F Lorraine
Parc d'activités de REFFYE - BP 165 - EPINAL
03 29 29 51 42 - ph.corroy@b2florraine.fr

A NOTER

dans votre agenda

DU 17 AU 21 NOVEMBRE 2014
SEMAINE LORRAINE DE LA CRÉATION, REPRISE, TRANSMISSION D'ENTREPRISES

FORUMS
 CONFÉRENCES • ATELIERS
 ENTRETIENS • CONSEILS

VENEZ RENCONTRER LES EXPERTS DE LA CRÉATION / REPRISE D'ENTREPRISES

NANCY
 LUNDI 17 NOVEMBRE
 9h30 à 16h30
 CCI 54

METZ
 MARDI 18 NOVEMBRE
 9h à 16h
 CMA 87
 Pôle des Métiers

EPINAL
 MERCREDI 19 NOVEMBRE
 10h à 17h
 Centre des Congrès

BAR-LE-DUC
 VENDREDI 21 NOVEMBRE
 14h à 18h
 CMA 85

ENTRÉE LIBRE

CHAÎNE LORRAINE D'APPUI À LA CRÉATION D'ENTREPRISES
 un réseau de partenaires pour vous conseiller

Plus d'infos sur www.entreprenezenlorraine.fr

Le Réseau Lorraine CCI LORRAINE

novembre

Mercredi 5 novembre à 17h
Rencontre avec les Centres des Jeunes Dirigeants (CJD) d'Epinal et de Saint-Dié, les Dirigeants Commerciaux de France (DCF), le Réseau Entreprendre Lorraine et bien sûr les Réseaux Economiques d'Entreprises (R2E).

Contact :
 Marc DUCHET-SUCHAUX
 03 55 82 25 00

Jeudi 13 novembre
Soirée Elus / Entreprises

Contact :
 Jean-Michel KREMER
 03 87 98 75 75

Jeudi 20 novembre
« Forum Innovation Responsable en Lorraine »
 Osez l'Economie de Demain numérique, circulaire et solidaire !

Plus d'infos :
www.innovation-responsable.fr

REVUE

de presse

06/09/2014 | EST REPUBLICAIN

ENTREPRISES | INAUGURATION AVANT-HIER DU « COMPTOIR DE L'ÉCONOMIE SOLIDAIRE » DANS LA PÉPINIÈRE DE NEUVES-MAISONS

DOPER L'ÉCONOMIE SOLIDAIRE

QUEL POINT COMMUN entre « Bou de Nature », l'association qui produit des couches lessivables, Sodipro, fabricant de détergents écologiques d'Allain, ENVIE qui recycle de l'électroménager et des déchets électroniques sur l'ancien site Kleber à Toul ? « Elles opèrent toutes dans le domaine de l'économie solidaire », explique Eric Marion, un des six chargés de mission du Conseil général sur ce thème.

Le comptoir est un lieu « d'échange, d'information et d'émulation » destiné à accueillir et accompagner les porteurs de projets, à favoriser la mise en réseau des différents acteurs qui interviennent dans ce secteur, et, ainsi, favoriser l'émergence d'un écosystème.

« Il s'agit d'identifier les idées, les initiatives et de créer les meilleures



ENVIE recycle de l'électroménager sur l'ancien site Kleber de Toul.

« C'est-à-dire des entreprises ou associations d'utilité sociale, répondant à un besoin, ancrées localement, ayant adopté un mode de gouvernance démocratique et respectueuse de l'environnement. Le département souhaite ce type d'initiatives. » L'économie solidaire a désormais sa « maison ». Un « comptoir » a été inauguré jeudi par, entre autres, Michel Pilot, vice-présidente du conseil général déléguée à la solidarité, au centre d'activités Ariane de l'ADSN (Agence de développement économique du Pays Terres de Lorraine), à Neuves-Maisons.

conditions pour les concrétiser ». Le Comptoir ne se réduit pas à ses locaux. Ce « centre ressources » coanimé par les chargés de mission du conseil général et l'ADSN a pour ambition « d'accompagner l'émergence et la pérennisation d'activités solidaires et en cohérence avec l'organisation territoriale ». Le « Comptoir » doit à terme rayonner sur tout le territoire.

Un premier comptoir a déjà ouvert ses portes fin décembre dans le Pays Haut à Briey. Rendez-vous dans quelques mois pour un premier bilan. S.L.



Jeudi 20 novembre à 18h
« Les aides à l'export »
 Conférence organisée en partenariat avec la Région Lorraine, UBIFRANCE, BPI France, CCI International Lorraine, la COFACE et le WTC Metz-Saarbrücken

Contact : Laurent DAMIANI
 09 70 20 00 50



Jeudi 27 novembre à 19h
Speed dating inter-entreprises sur Terres de Lorraine

en partenariat avec le Club TPE Lorraine.
www.clubtpe.fr

Contact :
 Mathilde MORIZOT
 03 83 15 67 00

ACTU du réseau



RONALD HEIM

Entré à Synergie en tant que directeur en 1988, Ronald HEIM prend la direction du département support à la création en

1998 et devient secrétaire général de Synergie CEEI en 2005. Il est également délégué général de l'association Synergie regroupant les chefs d'entreprises accompagnées par Synergie SA.

Depuis 1972 il est également professeur vacataire à l'IUT de Metz où il enseigne l'allemand économique, technique et commercial.

Il a également assuré la vice-présidence du réseau national des pépinières d'entreprises ELAN de 1988 à 1995, et la celle du Réseau Lorrain de Pépinières depuis 1988.

Ronald a fait ses adieux au RLPE lors du CA de juin dernier pour bénéficier d'un repos bien mérité. Il aura beaucoup apporté au Réseau et en est chaleureusement remercié, tous ont apprécié son sens du contact et la valeur de son engagement. Bonne retraite, Ronald !

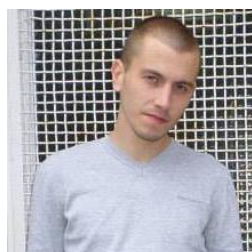
BIENVENUE À HERVÉ HOLZ NOUVEAU DIRECTEUR DÉLÉGUÉ DE SYNERGIE



Après des études de logistique et de qualité puis une première expérience en tant que responsable d'un centre de profit, Hervé HOLZ a rejoint la Chambre de Commerce et d'Industrie de la Moselle en 1996, en tant que consultant formateur en logistique, puis responsable qualité, responsable des systèmes d'information .

En 2005, il est nommé Directeur des Services de l'appui aux entreprises.

Depuis le 1er août, en parallèle de ses missions à la CCI, il prend la responsabilité opérationnelle de synergie S.A. En tant que Directeur délégué.



CHARLY BECKER QUITTE LA LORRAINE

A 27 ans à peine, Charly BECKER quitte la Lorraine après un parcours remarqué en tant que responsable SMD pépinières d'entreprises pour se charger du développement économique au sein de la CMA du Finistère à Morlaix.

Après des études universitaires à Brest il obtient une Licence AES/ gestion des entreprises, une Maîtrise « Economie Appliquée aux territoires » et un Master 2 « Chargé d'études et développement local » le tout en conciliant un entraînement d'athlète de haut niveau au sein de son Université bretonne (Football Stade Plabennecois) au cours du Championnat de France amateur (4ème division) puis en National (3ème division).

Nous lui souhaitons pleine réussite dans ses nouvelles responsabilités, et l'assurons de notre satisfaction d'avoir pu ensemble, participer à l'organisation du réseau Pépinières de Lorraine.

OUVERTURE DE LA PÉPINIÈRE DE COMMERCY



La pépinière d'entreprises de Commercy a ouvert ses portes le 1er octobre dernier.

Elle propose 1200 m² de bureaux et ateliers à la location pour les créateurs et développeurs d'entreprises qui y trouveront outre un encadrement logistique, un soutien juridique et de conseil à la création ou à la reprise d'entreprises. Des salles de réunion seront mises à disposition interne ou externe à des tarifs attractifs.

Les dirigeants visent également les « services innovants » qui ont pris de l'efficacité grâce au Web.

Un lieu propice à une dynamique de groupe et à une entraide mutuelle.

Contact : Noémie CHOPIN
03 29 76 83 28



ASSEMBLÉE Générale



Le 10 juillet dernier, dans le prestigieux hémicycle du Conseil Régional de Lorraine, l'assemblée générale du RLPE réunissait les 12 pépinières de Lorraine autour de Thibault VILLEMIN 1er Vice-Président du Conseil Régional.

Il y a maintenant plus de 20 ans que les pépinières lorraines ont décidé de travailler ensemble. Elles s'orientent vers la recherche d'une plus grande **mutualisation des bonnes pratiques**, un cadre de référence et un niveau d'exigence commun à toutes les pépinières du RLPE, en particulier par la mise en place d'**une démarche de certification AFNOR « pépinières d'entreprises »** pour l'ensemble du réseau : une première en France !

UN RÉSEAU DYNAMIQUE

En 2013, ce ne sont pas moins de **270 Entreprises hébergées occupant 938 emplois**.

Dans le même temps, 1775 porteurs de projets de création, reprise et développement d'entreprises, ont été accueillis dans les 15 sites, avec une nette progression du nombre de projets concrétisés qui passe de 474 en 2012 à 523 en 2013.

Pour la création seule, 389 entreprises nouvelles ont vu le jour, un bond de +8,1% en 2013. Les entreprises accompagnées par les pépinières ont généré 765 emplois dont 554 par les entreprises en création. Elles ont hébergé 67 nouvelles entreprises contre 59 en 2012.

UN MÉTIER DE LA CRÉATION

Souvent considérées comme de simples hébergeuses, les pépinières se distinguent une fois de plus comme des **agents très actifs et expérimentés** dans

l'accompagnement des entreprises. Hébergement et accompagnement, en gage de succès en quelque sorte. Les pépinières sont aussi un outil de promotion de la création d'entreprise : « Désacraliser » et inculquer la culture entrepreneuriale auprès de nos jeunes ! Leur donner envie d'entreprendre et leur transmettre la « flamme » pour créer leur entreprise (à la sortie de leurs études, ou plus tard, après une carrière en tant que salarié). Elles se fixent pour objectif de **développer 40 modules en 2014-2015**.

LE RLPE à Forbach

Le réseau a choisi le site d'Eurodev Center à Forbach pour se réunir le 9 septembre dernier. Il a accueilli Hervé HOLZ nouveau directeur de Synergie qui succède à Ronald HEIM.

L'essentiel des débats a porté sur le rapport d'audit AFNOR avant d'aborder la programmation de la

seconde vague d'audits. La mise en place des réunions d'animation territoriale et l'organisation de la base Extranet Régionale ont également alimenté les débats.

Rédigé par Jean-François LECOMTE

Enfin le CA s'est penché sur l'organisation du dispositif OFICE (voir article ci-dessous).

QU'EST CE QUE ... LE DISPOSITIF OFICE ?

OFICE pour Outil de Formation Individuel à la Création d'Entreprise

C'est un outil de la chaîne d'appui mis en place par le Conseil Régional de Lorraine complémentaire à l'accompagnement du porteur de projet en création ou en reprise d'entreprise.

Ce dispositif permet à tout porteur de projet suivi par un membre de la chaîne d'appui dans le cadre d'un accompagnement renforcé de

pouvoir **bénéficier d'une formation entrepreneuriale et/ou technique métier en adéquation avec ses besoins**.

Un maximum de 3000 € peut être mobilisé par le porteur de projet dans le cadre de la formation entrepreneuriale, le montant de l'aide sera porté à 4000 € dans le cadre de la formation technique.

L'intervention du Conseil Régional de Lorraine ne pouvant dépasser 90% du coût de la formation.